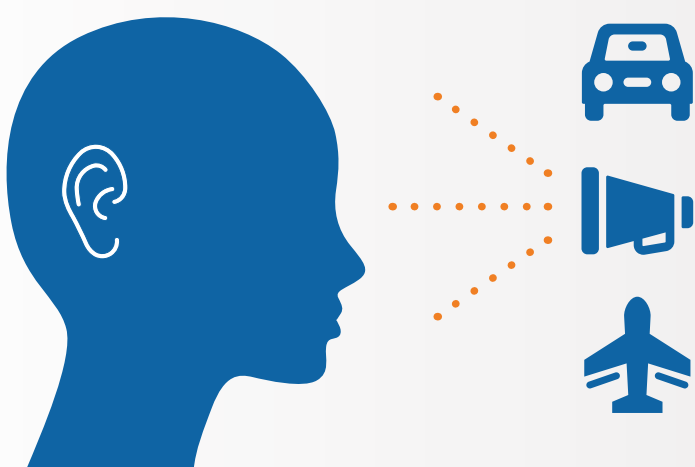


Lärmschutz an Autobahnen

Das Ohr hört viele Geräusche



Lärm wird berechnet


Es gibt eine Berechnungsvorschrift, die RLS-19 (Richtlinien für den Lärmschutz an Straßen).
Warum Berechnung?

- Gesetzlich vorgeschrieben
- Lärmbetrachtung für zukünftige Verkehrsmenge (Messung nicht möglich)
- Gleiche Grundlagen für alle Untersuchungen
- Bewertung für alle Lärmbetroffenen gleich





Grenzwerte der Lärmvorsorge beim Neu- und Ausbau von Autobahnen

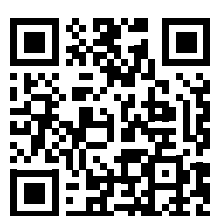
(gemäß Bundes-Immissionsschutzgesetz und Verkehrslärmschutzverordnung)

 **Tag**
(6 – 22 Uhr)
in dB(A)

 **Nacht**
(22 – 6 Uhr)
in dB(A)

**In Abhängigkeit von der
Gebietskategorie:**

Tag (6 – 22 Uhr) in dB(A)	Nacht (22 – 6 Uhr) in dB(A)	Gebietskategorie
57	47	 Kurheime, Krankenhäuser, Altenheime, Schulen
59	49	 reine & allgemeine Wohngebiete, Kleinsiedlungsgebiete
64	54	 Kern-, Dorf- & Mischgebiete
69	59	 Gewerbegebiete



Weitere Infos finden Sie unter
www.autobahn.de